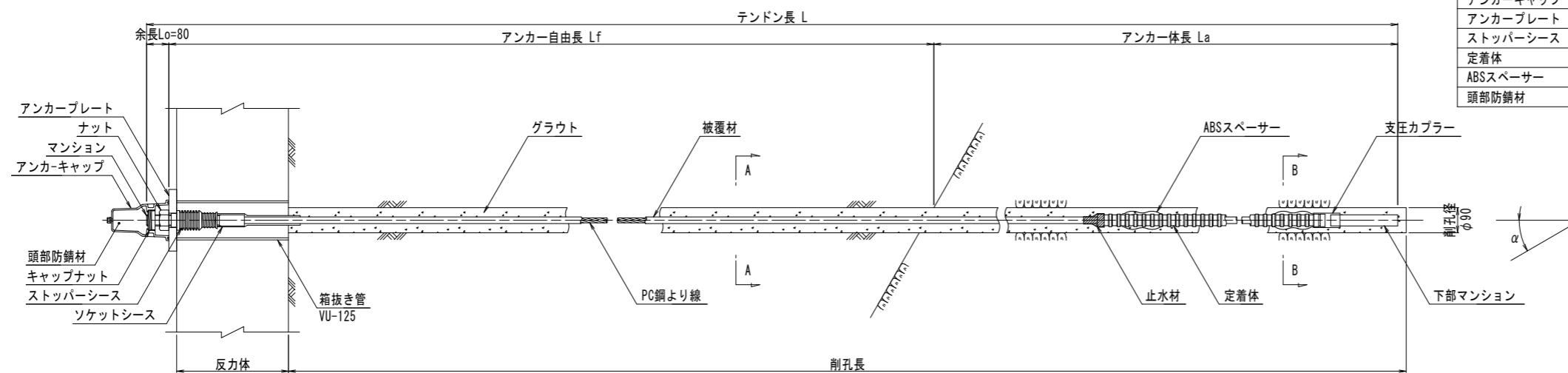


【参考図】 F40UAグラウンドアンカー構造図 S=1:10

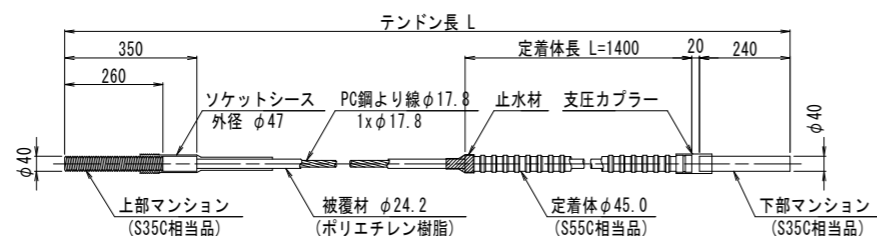
アンカー材料表

項目	規格	単位	数量	摘要
PC鋼より線ナット定着方式 (二重防食タイプ)	1xφ17.8 L=	組	1	ポリエチレン被覆 ソケットシース含
上部マンション	φ40 L=350	本	1	S35C相当品
下部マンション	φ40 L=240	本	1	S35C相当品
ナット	M40	個	1	S45C
アンカーキャップ	L=205	個	1	アルミ 鋳鉄
アンカープレート	220x220x28, φ52	枚	1	SS400, 垂鉛めっき
ストッパーシース	φ70 L=165	個	1	ポリエチレン
定着体	φ45 L=1400	本	1	S55C相当品 (支圧カブラー含)
ABSスペーサー	φ65 L=146	個	2	ABS樹脂
頭部防錆材	0.86kg	箇所	1	

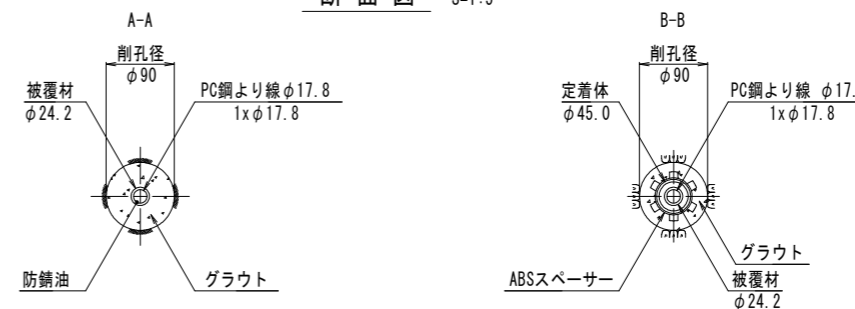
アンカー装置図



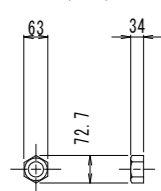
アンカー材 (F40UA) 詳細図



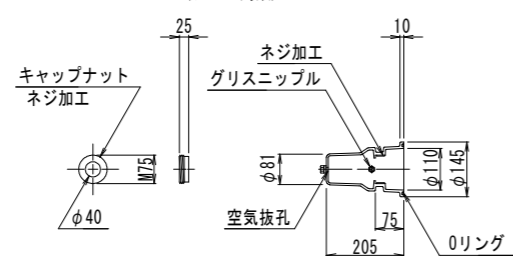
断面図 S=1:5



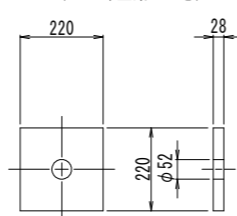
ナット (S45C)



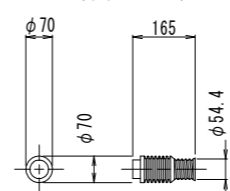
アンカーキャップ (アルミ 鋳鉄)



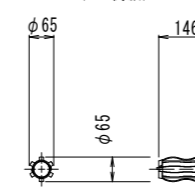
アンカープレート (標準部) (SS400, 垂鉛めっき)



ストッパーシース (ポリエチレン)



ABSスペーサー (ABS樹脂)



参考図

工事名	R2波土 中部山溪公園線 海平井 法面対策工事(1)		
路線名等	(一) 中部山溪公園線		
工事箇所	海部郡海陽町平井(第1分割)		
図面名	【参考図】F40UAグラウンドアンカー構造図		
縮尺	図示	図面番号	1 / 1
会社名			
事業者名	南部総合県民局 県土整備部(美波)		